

2010年6月29日  
リヴァックス 株式会社

メディア関係者様 各位

中古不動産ブランド【REISM(リズム)】の  
東京 1R マンション賃貸シリーズ  
『REISM-koko Rosa(ローザ)006/代々木上原』発表

中古不動産ブランド【REISM(リズム)(※1)】を展開するリヴァックス株式会社(渋谷区、代表取締役 齋藤信勝)は、都心で働く20～30代のシングル層を対象に、住む人の個性を反映できる1Rシリーズ「REISM-koko(リズム-ココ)」のコンセプト空間「Rosa(ローザ)」から登場する新物件を本日発表します。



※本物件は未完成のため、写真は同シリーズのイメージ写真です。

“カワイイ”という感性を大切に人々へ向けた「Rosa」シリーズは、花柄クロスとシャンデリア、ピンクのガラススタイルなどフェミニンな配色や設備で女性の個性を上品に演出しています。

今回のRosa006/代々木上原は、天井のシャンデリアや花柄クロスと、Rosaのポイントとなるアイテムはもちろんのこと、天井に装飾モールを、ドア部分には花柄のスタンドグラスを埋め込み、“カワイイ”を表現します。そして、今回最上階に位置するお部屋は、陽当たり眺望もよく、昼は代々木公園の緑を、夜は新宿の高層ビル群を眺めることができます。

こちらの物件は、未完成であるため、完成までの期間にお申込みいただいたお客様には「早割 REISM(※2)」を適用し、仲介手数料が無料となります。

REISMは、個々の個性とリンクするかつてないコンセプト空間「REISM-koko」シリーズを、今後も積極的に展開していく予定です。

(※1)REISM(リズム)は、リノベーションしたマンションを通して自分らしさを表現する中古不動産ブランドです。特に、1人暮らし向けのREISM-koko(リズム-ココ)は2008年から現在までの間に、9シリーズ33部屋の物件を提供しています。

(※2)「早割 REISM」は、REISMのリノベーション物件を完成前、もしくは退去予定の居住者が入居中にご契約いただいたお客様に、仲介手数料を無料にする、当社が提供する新サービスです。

## REISM-koko Rosa006/代々木上原

### 【物件概要】

賃料: 89,000 円 管理費: 8,000 円

専有面積: 19.79 m<sup>2</sup>

バルコニー面積: 2.34 m<sup>2</sup>

所在地: 東京都渋谷区上原 1 丁目

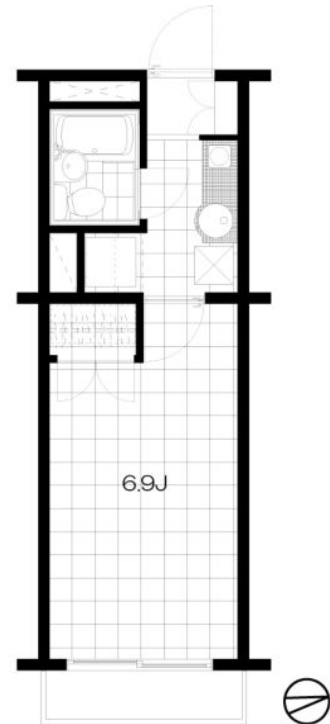
交通: 東京メトロ千代田線「代々木公園」駅 徒歩 6 分

小田急小田原線「代々木八幡」駅 徒歩 6 分

東京メトロ千代田線・小田急小田原線「代々木上原」駅 徒歩 7 分

築年数: 1996 年 8 月

リノベーション: 2010 年 7 月 工事完了予定



### 【デザイナープロフィール】

会社名: 株式会社夏水組 URL: <http://natsumikumi.com>

代表: 坂田 夏水 blog: <http://ameblo.jp/renonosusu/>

2004 年武蔵野美術大学造形学部建築学科卒業。アトリエ系設計事務所を経て、工務店で設計・施工監理・営業、不動産会社では企画・設計・プロジェクトマネージメント等を手がけ 2008 年夏水組設立。マンションからオフィス、再建築不可等のリノベーション企画・デザイン・設計・工事監理までを幅広く手がけている。

### 【会社概要】

会社名: リヴァックス株式会社

代表取締役 CEO: 齋藤信勝

資本金: 5,000 万円

所在地: 〒150-0031 東京都渋谷区桜丘町 13-3

連絡先: TEL 03-5458-7001 / FAX 03-5458-7011

URL: Revax [www.revax.co.jp](http://www.revax.co.jp) / REISM [www.re-ism.jp](http://www.re-ism.jp)

### ■ 空間コンセプト例

※REISM-kokoシリーズは、下記の他にも様々な空間コンセプトをリリースしています。



Rosa



sozai



Rough



Doma



blanc



Wasabi

### 【お問合せ先】

リヴァックス株式会社 〒151-0031 東京都渋谷区桜丘町 13-3

TEL: 03-5458-7001 FAX: 03-5458-7011 MAIL: [pr@revax.co.jp](mailto:pr@revax.co.jp) URL: [www.revax.co.jp/](http://www.revax.co.jp/)

広報担当: 熊倉(クマクラ) <<REISM HP: [www.re-ism.jp](http://www.re-ism.jp)>>